

XOP1

Datos técnicos



XOP1 Datos técnicos

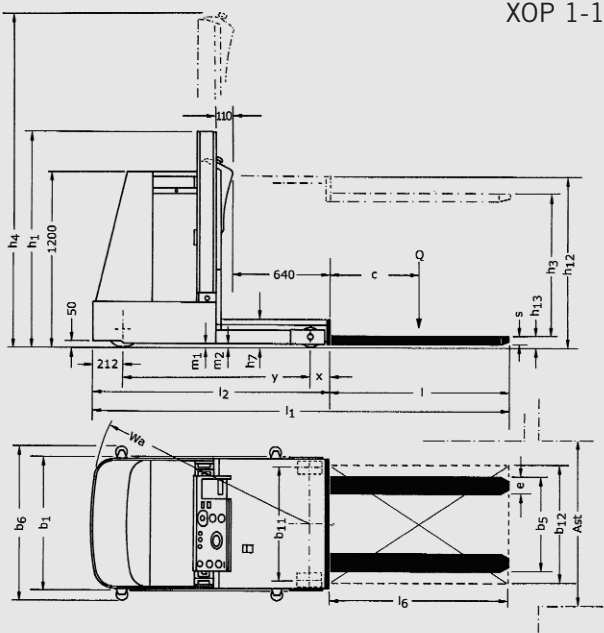
VDI 2198

Características	1.1	Fabricante		OM	OM	OM	OM
	1.2	Modelo		Carret. elev. XOP 1-1 bajo nivel	Carret. elev. XOP 1-2 bajo nivel con elevación auxiliar	XOP 1-3 Carret. elev. medio nivel	Carret. elev. XOP 1-4 medio nivel con elevación auxiliar
	1.3	Tracción: eléctrica, diesel, gasolina, gas, eléctrica a red		Eléctrico	Eléctrico	Eléctrico	Eléctrico
	1.4	Conducción: timón, con acompañante, de pie, sentado, preparador pedidos.		De pie	De pie	De pie	De pie
	1.5	Capacidad / Carga	Q (t)	1,0	1,0	1,0	1,0
	1.6	Centro de gravedad	c (mm)	400 / 600	400 / 600	400 / 600	400 / 600
	1.8	Distancia de la carga	x (mm)	130	130	130	130
	1.9	Distancia entre los ejes	y (mm)	1320	1410	1320	1410
Pesos	2.1	Peso propio (incluyendo la batería)	kg	1475	1575	1810	1910
	2.2	Peso sobre los ejes sin carga (ant. / post.)	kg	315 / 2160	315 / 2260	470 / 2340	470 / 2440
	2.3	Peso sobre eje en vacío (ant. / post.)	kg	880 / 595	880 / 695	1010 / 800	1010 / 900
Ruedas y bandajes	3.1	Bandajes		Vulkollan	Vulkollan	Vulkollan	Vulkollan
	3.2	Dimensiones de las ruedas o rodillos anteriores	mm	Ø 250 X 80	Ø 250 X 80	Ø 250 X 80	Ø 250 X 80
	3.3	Dimensiones de las ruedas o rodillos posteriores	mm	Ø 150 X 100	Ø 150 X 100	Ø 150 X 100	Ø 150 X 100
	3.5	Ruedas: número de ruedas (x = motriz)		1x / 2	1x / 2	1x / 2	1x / 2
	3.6	Vía delantera	b10 (mm)	0	0	0	0
Dimensiones y medidas	3.7	Vía posterior	b11 (mm)	768	768	768	768
	4.2	Altura con mástil plegado	h1 (mm)	1470	1470	2200 - 2400	2200 - 2400
	4.4	Altura de elevación	h3 (mm)	965	965	1700 - 1900	1700 - 1900
	4.5	Altura de mástil desplegado	h4 (mm)	2290	2290	3023 - 4150	3950 - 4150
	4.7	Altura del techo protector	h6 (mm)	-	-	2250	2250
	4.8	Altura del asiento / de la plataforma	h7 (mm)	200	200	200	200
	4.11	Altura suplementaria	h9 (mm)	-	740	-	740
	4.14	Altura de la plataforma elevada	h12 (mm)	1165	1165	1900 - 2100	1900 - 2100
	4.14.1	Altura para piking (h12 +1.600 mm)	h28 (mm)	2765	2765	3500 - 3700	3500 - 3700
	4.15	Altura de las horquillas bajadas	h13 (mm)	85	85	85	85
	4.19	Longitud total	l1 (mm)	2465 / 2865	2555 / 2955	2465 / 2865	2555 / 2955
	4.20	Longitud comprendida espalda horquillas	l2 (mm)	1665	1755	1665	1755
	4.21	Anchura total	b1 /b2(mm)	880	880	880	880
	4.22	Dimensiones de las horquillas	s/e/l (mm)	60 / 120 / 800 - 1200	60 / 120 / 800 - 1200	60 / 120 / 800 - 1200	60 / 120 / 800 - 1200
	4.23	Plato portahorquillas DIN 15173 clase / forma A, B		Horquillas soldadas ¹⁾	Horquillas soldadas ¹⁾	Horquillas soldadas ¹⁾	Horquillas soldadas ¹⁾
4.24	Anchura del plato portahorquillas	b3 (mm)		640 / 560	640 / 560	640 / 560	
4.25	Anchura exterior de las horquillas	b5 (mm)	640 / 560	640 / 560	640 / 560	640 / 560	
4.27	Anchura rodillos de guía	b6 (mm)	1280 / 1080	1280 / 1080	1280 / 1080	1280 / 1080	
4.31	Altura libre al suelo con carga por debajo del mástil	m1 (mm)	30	30	30	30	
4.32	Altura libre al centro entre ejes	m2 (mm)	30	30	30	30	
4.33	Anchura pasillo de trabajo para palet 800 x 1.200 (l6 x b12)	Ast (mm)	1380	1380	1380	1380	
4.34	Anchura pasillo de trabajo para palet 800 x 1.200 (b12 x l6)	Ast (mm)	1080	1080	1080	1080	
4.35	Radio de giro	Wa (mm)	1530	1620	1530	1620	
4.42	Pasillo de cambio de carril con palet 800 x 1.200 (b12 x l6)	Au (mm)	2840 / 3120	2930 / 3210	2840 / 3120	2930 / 3210	
Prestaciones	5.1	Velocidad de traslación (con / sin carga)	km/h	9,0 ²⁾	9,0 ²⁾	9,0 ²⁾	9,0 ²⁾
	5.2	Velocidad de elevación (con / sin carga)	m/s	0,10 / 0,15	0,10 / 0,15	0,10 / 0,15	0,10 / 0,15
	5.3	Velocidad de descenso (con / sin carga)	m/s	0,25 / 0,24	0,25 / 0,24	0,25 / 0,24	0,25 / 0,24
	5.9	Tiempo de aceleración (con / sin carga)	s	7,8 / 6,5	7,8 / 6,5	7,8 / 6,5	7,8 / 6,5
	5.10	Freno de servicio		Eléctrico	Eléctrico	Eléctrico	Eléctrico
Motor eléctrico	6.1	Motor de tracción, potencia KB 60'	kW	2,1	2,1	2,1	2,1
	6.2	Motor de elevación, potencia 15 % ED	kW	2	2	3	3
	6.3	Batería según IEC 254 - 2; A, B, C, no		IEC 254-2; A	IEC 254-2; A	IEC 254-2; A	IEC 254-2; A
	6.4	Tensión / Capacidad nominal	V / Ah	24 / 440 L (560 L)	24 / 440 L (560 L)	24 / 440 L (560 L)	24 / 560 L (440 L)
	6.5	Peso de la batería (± 5 %)	kg	380 (510)	380 (510)	380 (510)	510 (380)
	6.6	Consumo según ciclo VDI	kWh/h	2	2	2	2
Otros	8.1	Mando de velocidad		MOSFET	MOSFET	MOSFET	MOSFET
	8.4	Nivel sonoro al oído del conductor	dB (A)	< 69,8	< 69,8	< 69,8	< 69,8

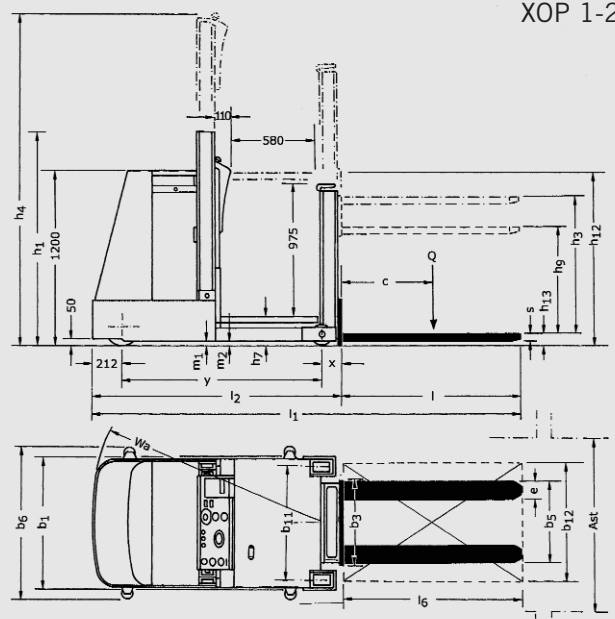
Los valores indicados se proporcionan sólo a título informativo y no obligatorio y hacen referencia a los equipamientos estándar

1) Disponibles con horquillas atornilladas o móviles con plato FEM

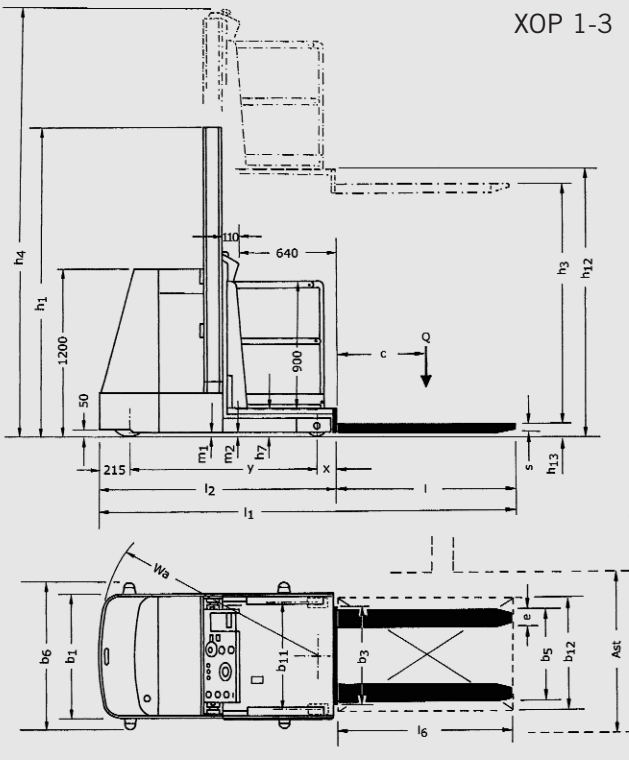
2) Velocidad según EN 1726-2



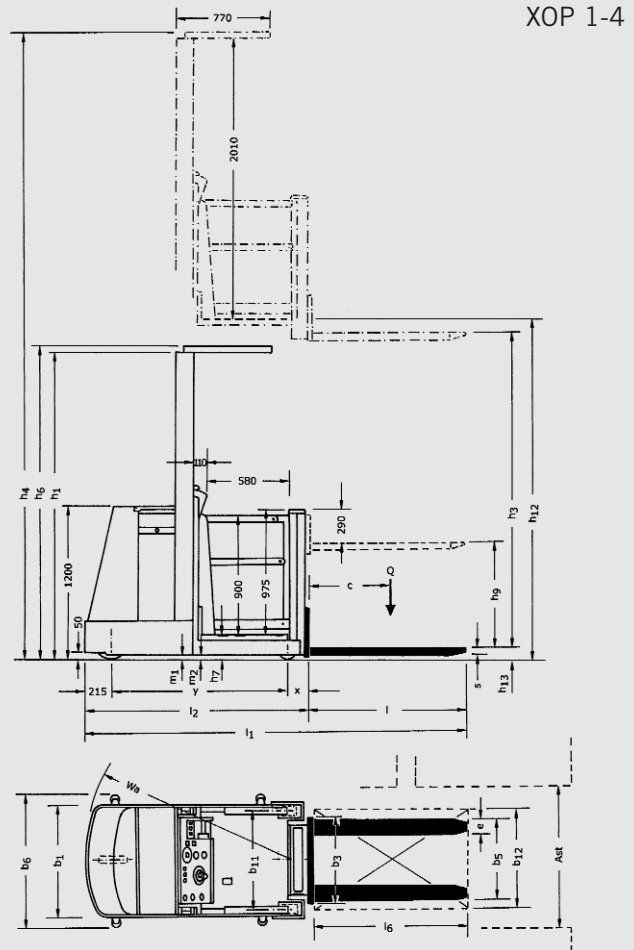
XOP 1-1



XOP 1-2



XOP 1-3



XOP 1-4

XOP1

Preparador de pedidos vertical



Los preparadores de pedidos verticales XOP1 de OM son vehículos potentes y compactos para poder realizar piking hasta una altura máxima de 3.700 mm.

Características: ■ Anchura total chasis: 880 mm ■ Plataforma del operario: anchura 880 ■ 1.500 mm
■ Elevación principal para plataforma del operario: 1.165 mm, 1.700 mm ó 2.100 mm.

Cabina del conductor: Gracias a la plataforma que proporciona una amplia libertad de movimientos, el preparador de pedidos garantiza unas óptimas prestaciones. La posición baja de la plataforma permite una mayor comodidad en las operaciones de elevación y descenso. La suspensión y el suelo de la plataforma absorben los golpes y las oscilaciones que puedan producirse durante la conducción, la elevación y el descenso. El interruptor de hombre muerto está integrado a nivel del suelo en la superficie de la plataforma. El panel de control y visualización, así como los cofres portaobjetos están ubicados en la parte delantera, entre las columnas del mástil.

Chasis: El chasis es una estructura de acero de gran rigidez. El hueco del motor está protegido por un capó con chapa que se levanta accionada por un muelle de gas. La tapa de la batería está fabricada en metal.

Tracción: El motor de tracción montado en vertical forma una unidad completa de tracción con la transmisión, el freno magnético y la rueda de tracción. El preparador de pedidos vertical puede equiparse además con rodillos de guía, muy útiles en pasillos estrechos.

Control, MasterDrive El control electrónico ofrece una gran fiabilidad y garantiza un elevado estándar de seguridad. La tecnología de control MOSFET hace las veces de unidad central: todos los movimientos de conducción se dirigen mediante la elaboración de señales y su accionamiento se controla mediante un microprocesador. Una interfaz integrada de diagnóstico y funcionamiento permite una fácil configuración y parametrización de la carretilla con el ordenador portátil del técnico de asistencia.

Batería: Batería DIN de 24 V con 440 Ah - 560 Ah. Posibilidad de cambio de batería desde ambos lados, mediante carretilla elevadora o carro con rodillos.

Volante: El volante eléctrico de serie lleva siempre la rueda en posición central al arrancar. La carretilla elevadora se maneja con facilidad y precisión. Un indicador LED en la consola de control indica la posición de la rueda. El control del ángulo de giro garantiza una gran seguridad de conducción con elevadas prestaciones.

Elevador y sistema hidráulico: Gracias a la amplitud del mástil, la consola de control está integrada en el mástil, permitiendo así la construcción de un vehículo extremadamente corto y manejable. Los movimientos de elevación y descenso se accionan mediante pulsadores por electroválvulas. Una válvula limitadora de presión protege la instalación de posibles sobrecargas.

El amortiguador hidráulico de descenso ubicado en el cilindro permite un descenso suave de la cabina, protegiendo así al operario y al material.

Frenos: El sistema de frenada está formado por dos componentes: el freno electromecánico de la tracción detiene el vehículo en fase de inactividad.

El freno electrónico regenerativo funciona durante la utilización: liberando el interruptor de mariposa, el freno motor se acciona automáticamente y se controla de manera electrónica, frenando con suavidad el preparador de pedidos vertical.

Equipamiento de serie: XOP1 con 1.900 mm de elevación de estribo con barandilla de seguridad, dispone de un sensor de presencia de palets.

■ Interruptor de marcha electrónico para el control de la conducción y el giro n Válvulas de seguridad para el sistema hidráulico

■ Dispositivos de seguridad electrónicos contra sobrecargas y cortocircuitos ■ Barreras de seguridad laterales para las versiones con elevación de estribo diferentes a partir de 1.160 mm n Techo de protección del conductor para elevación de plataforma a partir de 1.800 mm.

Las características técnicas indicadas se proporcionan sólo a título informativo.

OM Carrelli Elevatori se reserva el derecho a realizar modificaciones sin previo aviso

OM Carrelli Elevatori S.p.A.
Viale A. De Gasperi, 7
I-20020 Lainate (MI)
Tel.: +39(02)937 65-1
Fax: +39(02)937 65-450
www.om-mh.com